

# 表計算ソフト用 データベースとは

住所録や顧客名簿・アンケート集計表・売り上げ管理表など、情報管理の必需品

A	B	C	D	E	F	G	
1	2018案件情報					AB-DESIGN	
2							
3	明細番	プロジェクト	納期	進捗	報酬	担当	受注日
4	15101	行政C	1月30日	100%	¥ 1,000,000	エビタ	1月1日
5	15105	行政Ch	11月29日	10%	¥ 1,000,000	エビタ	2月10日
6	900101	解析集計	2月28日	100%	¥ 100,000	KU	1月10日
7	900108	解析集計	3月30日	100%	¥ 100,000	KU	2月1日
8	15108	行政H	2月28日	100%	¥ 250,000	エビタ	1月1日
9	900100	翻訳	4月30日	0%	¥ 40,000	TK	2月15日
10	900109	翻訳	7月30日	0%	¥ 40,000	TK	3月23日
11	103	LN STMP	5月5日	80%	¥ 40,000	エビタ	4月1日
12	104	LN STMP	8月20日	80%	¥ 40,000	エビタ	4月1日
13	800106	撮影	6月4日	0%	¥ 500,000	U OG	4月8日
14	800102	撮影	5月6日	0%	¥ 500,000	U OG	4月1日
15	900101	トリム	5月9日	42%	¥ 10,000	KU	1月20日
16	15110	行政K	4月16日	100%	¥ 200,000	エビタ	2月15日
17	15113	行政Ku	5月16日	40%	¥ 200,000	エビタ	2月16日
18	14243	エンデバー	7月11日	30%	¥ 1,430,000	エビタ	3月1日
19	14244	plam	3月11日	100%	¥ 850,000	エビタ	2月28日
20	101	コミック4	7月15日	60%	¥ 50,000	エビタ	4月1日
21	105	コミック4	4月21日	99%	¥ 50,000	エビタ	4月2日
22	102	WEBデザイン	7月31日	50%	¥ 1,000,000	エビタ	2月14日
23	104	WEBデザイン	4月28日	90%	¥ 1,000,000	エビタ	2月14日
24	15111	ユネスコ	8月15日	20%	¥ 2,000,000	エビタ	4月3日
25	15120	ユネスコ	11月30日	0%	¥ 2,000,000	エビタ	4月3日
26	292100	絵コンテA	8月30日	20%	¥ 4,000,000	エビタ	4月3日
27	292101	絵コンテB	8月30日	0%	¥ 4,000,000	エビタ	4月3日
28							

家計簿にも最適なDB機能。

情報を一括管理し、全体の作業を効率化。

作業速度の差は一目瞭然です。

左図例)

納期順に並べて、全体の進捗把握。

担当毎の報酬順で並べれば給与計算も簡単に。

抱える案件数を弾きだせば、キャパシティ管理も大幅改善。

案件スライドで負荷調整もできて一石二鳥。

point

- ・表(DB)と、それ以外は1行あけて作成しましょう。どこまでが表なのか、ソフトが悩んでしまいます。
- ・1項目1行にまとめましょう。
- ・表(DB)内のセル結合はやめましょう。1行毎に1つのデータと判断するので、ソフトが混乱してしまいます。

## 実用例

A	B	C	D	E	F	G	
1	2018案件情報					AB-DESIGN	
2							
3	明細番	プロジェクト	納期	進捗	報酬	担当	受注日
4	15108	行政H	2月28日	100%	¥ 250,000	エビタ	1月1日
46	15108	行政H	2月28日	100%	¥ 250,000	エビタ	
47							

標準フィルタ

フィルタ条件

関連付け

項目名	関係	値
担当	=	エビタ
AND	納期	>= 2018/02/01
AND	納期	<= 2018/02/28
	-なし-	=

詳細オプション(O) ヘルプ(H) OK キャンセル

### ■特定担当者の今月のみ案件を抽出

見出しの▼をクリックし指定範囲を作成。

Excelであれば[指定の範囲内]を選択するだけの簡単操作。

月初に印刷して貼りだせば、案件漏れの心配も減ります。

うまく印刷できない場合は改ページ設定を解除。

稼働成績もまるわかりです。

A	B	C	D	E	F	G	
1	2018案件情報					AB-DESIGN	
2							
3	明細番	プロジェクト	納期	進捗	報酬	担当	受注日
4	15105	行政Ch	11月29日	10%	¥ 1,000,000	エビタ	2月10日
17	15113	行政Ku	5月16日	40%	¥ 200,000	エビタ	2月16日
18	14243	エンデバー	7月11日	30%	¥ 1,430,000	エビタ	3月1日
114							月3日
月3日							月3日
月3日							月3日
月3日							月3日
月3日							月3日

標準フィルタ

フィルタ条件

関連付け

項目名	関係	値
担当	=	エビタ
AND	進捗	<= 50%
	-なし-	=
	-なし-	=

詳細オプション(O) ヘルプ(H) OK キャンセル

### ■特定担当者の進捗50%以下のみ抽出

Excelの場合は見出し▼をクリックし、表示したい項目

のみチェックを入れます。他見出し▼も同様に。

納期を並び替えれば、早めに人員調整やテコ入れ可能。

納期遅れを未然に防ぐことができます。

発注者に事前連絡することで最悪のケースも回避できます。

# 表計算ソフト用 ピボットテーブルとは

1度設定すれば元データから自動読み込み。進捗の変化なども自動変更してくれます。

	A	B	C	D	E	F	G	H	I	J
1	フィルタ									
2	担当	エビタ								
3		-すべて-								
4	合計-進捗	AK								
5	プロジェクト	CH	2月28日	3月11日	4月16日	4月21日	4月28日			
6	EC	K,LIO								
7	LN_STMP	KK								
8	plam	KU		100%						
9	WEBデザイン	RU							90%	
10	エンデバー	TK								
11	コミック4	U_OG							99%	
12	ユネスコ	エビタ								
13	絵コンテA									
14	絵コンテB									
15	絵コンテC									
16	外部指導									
17	行政C	100%								
18	行政Ch									
19	行政H		200%							
20	行政K				100%					
21	行政Ku									
22	合計 結果	100%	200%	100%	100%	99%	90%			

他シートなどの表(DB)から自動で値を読み込み反映。変更や修正にもオート対応。

グラフ化すれば営業成績表やマイルストーンに早変わりします。

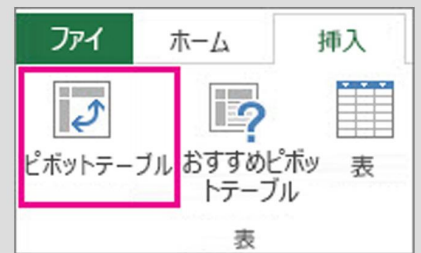
作成方法は若干難しいですが、苦勞するだけの価値があります。

最終的な見た目を最初に意識しておく尚良し。

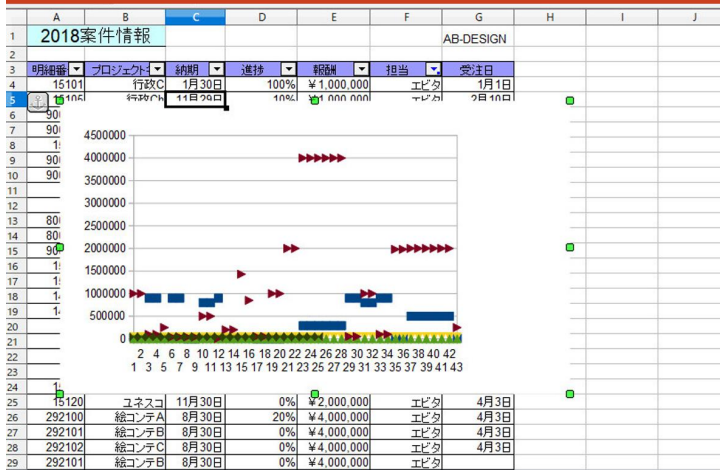
どうすれば使いやすいか、見やすいかを今一度検討してみましょう。



- 1.ピボットテーブルを作成するセルを選択。
- 2.挿入→ピボットテーブルを選択。
- 3.分析するデータ→テーブル範囲→セル範囲を決定。外部データの場合は[外部データソース]から選択。
- 4.配置する場所を選択→OK！



## 実用例



平成27年分所得税青色申告決算書 (一般用)

住所: 東京都千代田区西神田1-1-1

業種名: [ ]

科目	金額 (円)	科目	金額 (円)	科目	金額 (円)
売上 (収入) 金額 (1)	11,493,613	商品販売費 (2)	503,079	貸倒引当金 (10)	
減価償却費 (3)		燃料費 (4)		貸倒損失 (11)	
雑収入 (5)		外注工賃 (6)		専従者給与 (12)	
小計 (7)	11,493,613	地代家賃 (8)	1,200,000	借入金利息 (13)	
引当金 (8)	11,493,613	支払手数料 (9)	1,0464	所得金額 (14)	6,778,443
租税公課 (15)	9,631	会費 (16)	85,369	青色申告控除 (17)	742,844
雑費 (18)	9,6018	印刷費 (19)	1,850,899	所得金額 (18)	6,500,000
水光熱費 (20)	8,9080	雑費 (21)		所得金額 (19)	6,778,443
通信費 (22)	2,6271	雑費 (22)			
旅費 (23)	9,2780	雑費 (23)			
広告宣伝費 (24)	5,1155	雑費 (24)			
経理交際費 (25)	50,424	雑費 (25)	4,065,170		
損害保険料 (26)		雑費 (26)			
経理費 (27)		雑費 (27)			
		差引金額 (28)	7,428,443		

### ■年間マイルストーン作成

[ピボットテーブルツール→分析→ピボットグラフ]

1から作ると手間暇かかりすぎるマイルストーンもピボットグラフを使えば一瞬で終わってしまいます。

グラフ編集で表示項目を編集すれば個別表も簡単作成。ズボラな方にこそオススメの機能です。

### ■確定申告用データ集計

ピボットは集計/分析用機能です。最たる例が**申告決算書**。

医療費や売り上げ、各種経費などを別BOOKにまとめ、必要なデータのみを最終稿に反映させます。

表(DB)とピボットの関係性がよくわからない場合は、国税庁の申告作成を利用すると、イメージしやすいです。